

دستگاه‌های خاص اتاق‌های سرور و کامپیوتر

(CCU)

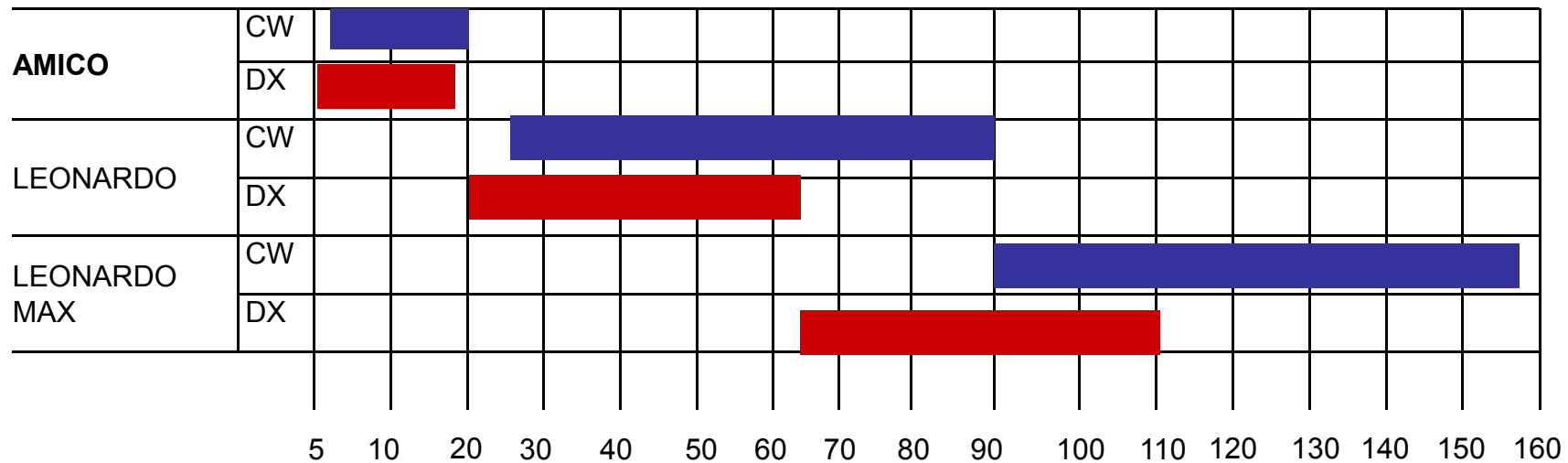
مدل

AMICO





ظرفیتهای موجود :



CW : مدل هواساز

DX : از نوع انبساط مستقیم

ظرفیتهای ذکر شده ، ظرفیت نامی دستگاه (از نوع DX) در شرایط زیر میباشد:

■ رطوبت نسبی محیط داخل ۵۰% (RH) و درجه حرارت محیط داخل 24[^]c

■ مبرد از نوع R407c

■ درجه حرارت کندانس 48[^]c (برای نوع هوا خنک – Air cooled)

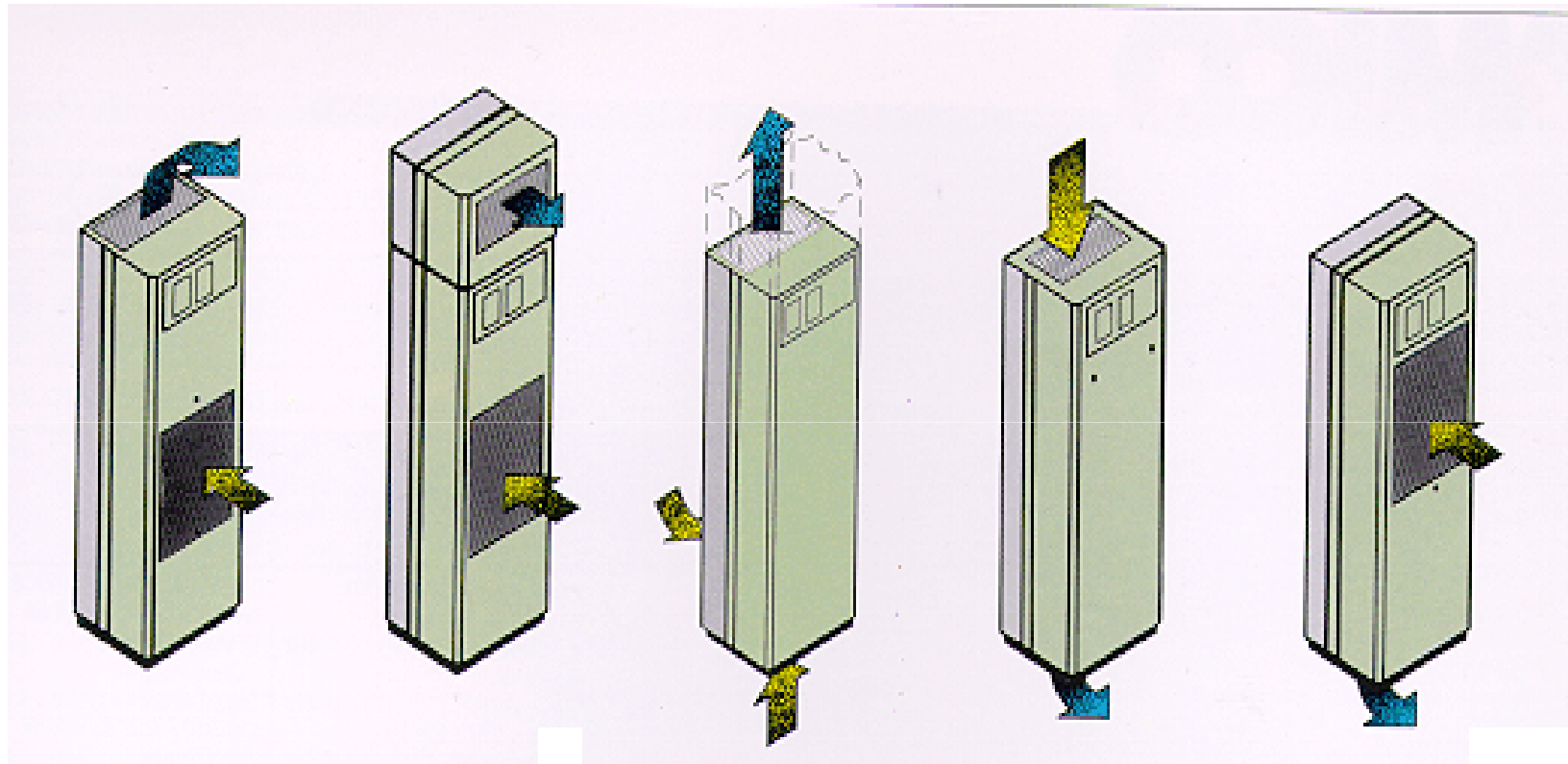
■ درجه حرارت آب ورودی/خروجی (26/31[^]c) (برای نوع آب خنک – Water cooled)

ظرفیتهای ذکر شده ، ظرفیت نامی دستگاه (از نوع CW) در شرایط زیر میباشد:

■ رطوبت نسبی محیط داخل ۵۰% (RH) و درجه حرارت محیط داخل 24[^]c

■ دمای آب چیلر 7/12[^]c

انواع مدلها :



بالا زن

بالازن
مکش هوای برگشت از پشت و کف

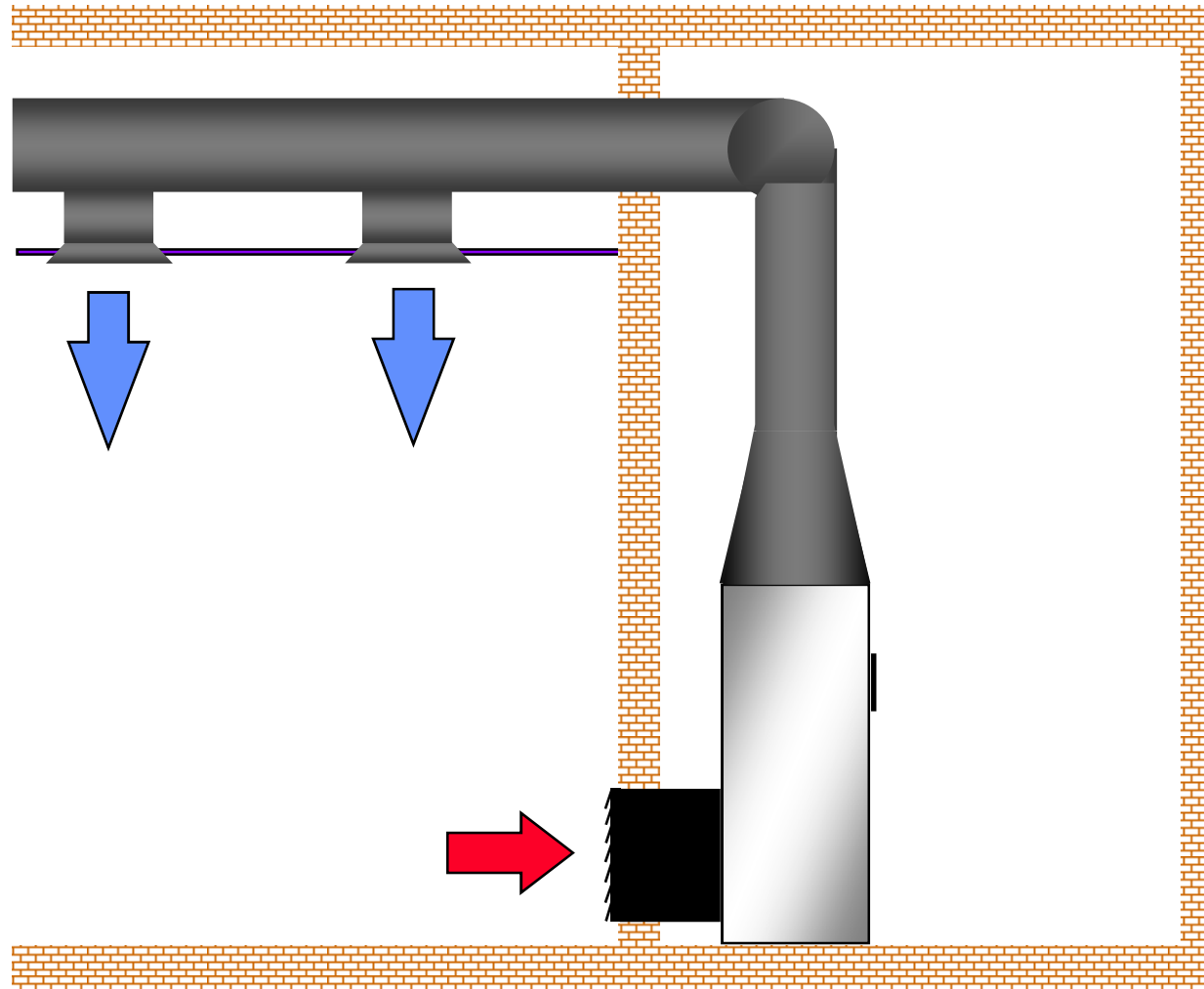
پایین زن
کس هوای برگشت از جلو و بالا

مدل بالازن با مکش هوای برگشت از پشت دستگاه :

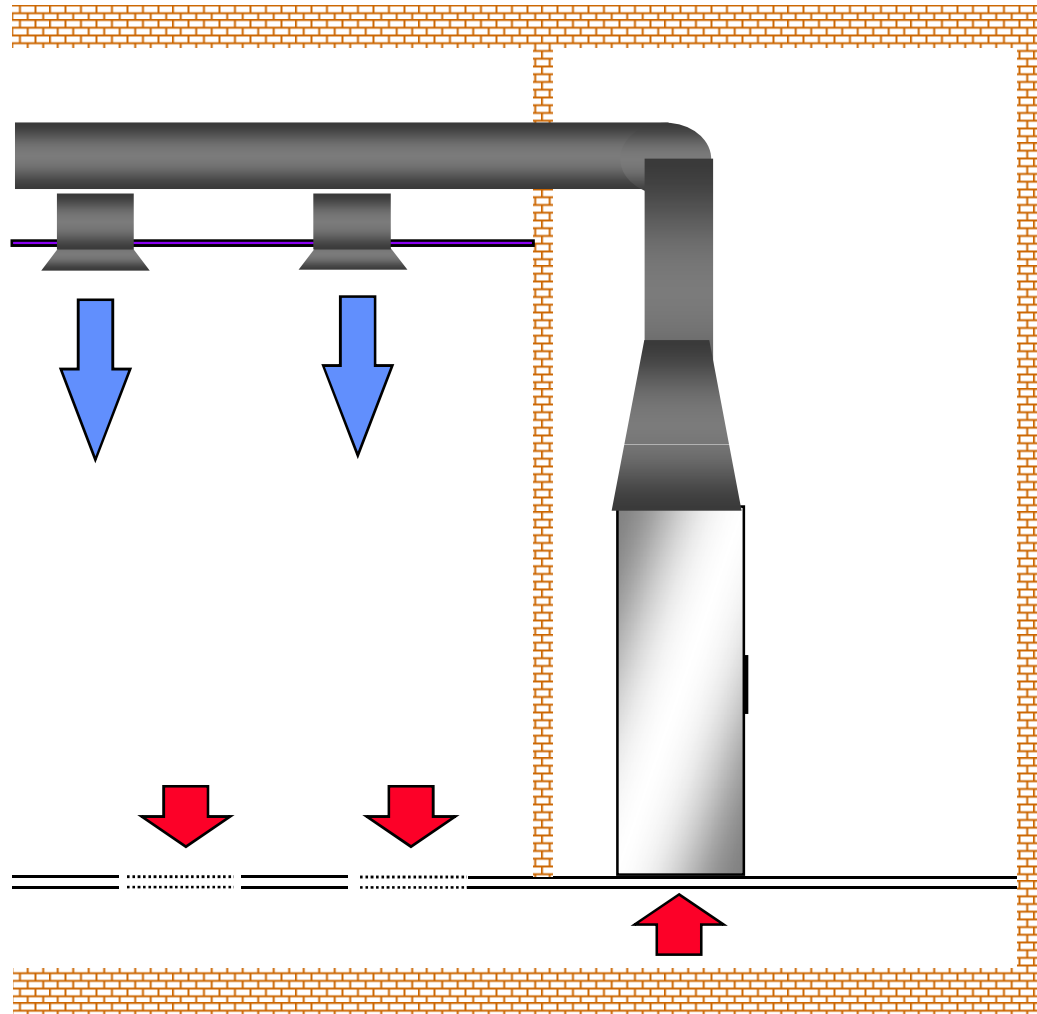


این مدل هنگامی بکار میرود که دستگاه در خارج از اتاق نصب میشود

مدل بالازن با مکش هوای برگشت از پشت دستگاه :



مدل بالازن با مکش هوای برگشت از کف دستگاه :



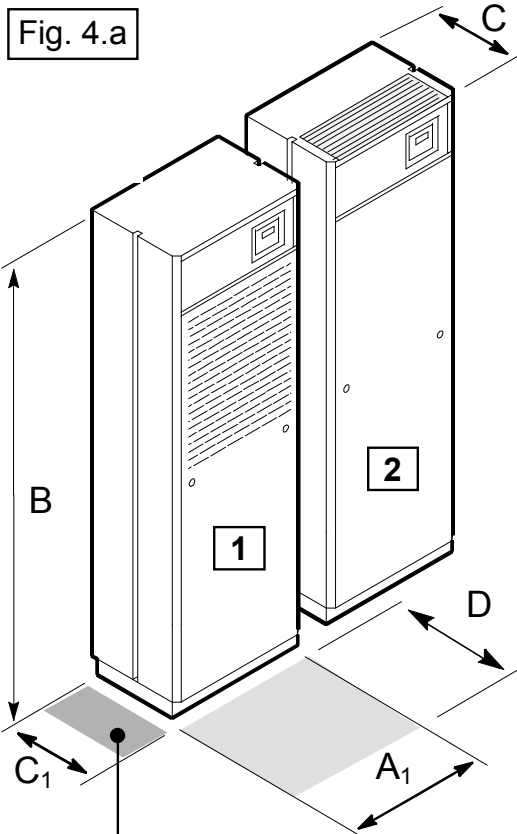
دسترسی آسان :

دسترسی کامل به تمامی قطعات از جلو دستگاه مقدور است



ابعاد کوچک :

عمق کم (450 mm)



محل قرار گیری فیلتر هوای تازه

Fig. 4.a

mm	SDC			
	0200	0250	0300 0400	0600
mm	SD.A-W-G			
	0151 0251	0331	0351	0501 0601
A1	550	700	850	1200
B	1740	1740	1740	1740
C	450	450	450	450
C1	430	430	430	430
D*)	700			

* حداقل فضا برای تعمیرات

	SDC				
		0200	0250	0300	0400
kg	98	115	148	155	210

	SD.A-W-G					
		0151	0251	0331	0351	0501
kg	132	132	150	185	260	260

بدنه دستگاه :

رنگ پنلهای جلو و عقب دستگاه از نوع اپوکسی
(epoxy-polyester)
میباشد

تمامی پنلها با عایق نسوز ، عایقکاری شده اند

پنل جلوی دستگاه از نوع دو تکه میباشد
(قسمت کنترلی دا میباشد) تا در هنگام تعمیر
خللی در کارکرد دستگاه ایجاد نشود.



کویل سرمایشی :

■ از نوع ۴ ردیفه

■ جنس لوله ها : مسی

■ جنس فینها : آلومینیمی

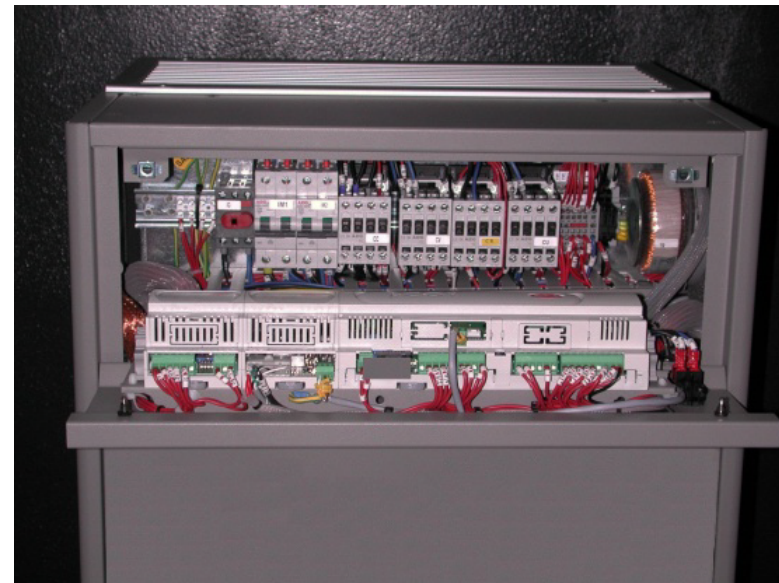
■ محل قرارگیری: در بالادست فنها نصب شده است

■ جنس سینی : از نوع فولاد ضد زنگ و شانگ انعطاف پذیر برای تخلیه آب کندانس شده

پنل برق :



- در محفظه ای به دور از جریان هوا قرار دارد
- دسترسی ساده
- بر راحتی میتوان قطعاتی را تعمیر و یا تعویض کرد



فن اوپراتور :

- نوع فن : فن سانتریفوژ (گریز از مرکز)
- تیغه ها از نوع فوروارد (Forward)
- فن به صورت مستقیم و بدون واسطه به موتور محرک آن متصل میشود
- جنس : فولاد گالوانیزه
- دبی هوای فن را می توان به صورت دستی کنترل نمود
- سوئیچ افت فشار (جهت اخطار دادن در هنگام افت بیش از حد فشار)
- در هنگام رطوبت زدایی فن به صورت خودکار بروی حداقل سرعت تنظیم میشود



- همچنین در صورت سفارش میتوان دستگاه را به فن های پرفشار (تا ۱۵۰ پاسکال) جهت کانال کشی با طول زیاد مجهز نمود .

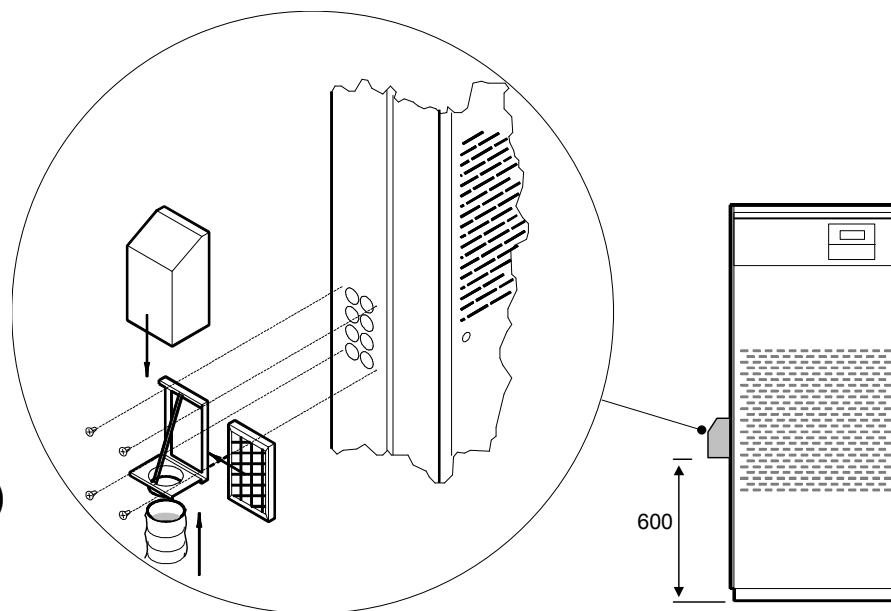
فیلتر :

- فیلتر EU2 به صورت استاندارد
- فیلتر EU4 به صورت سفارشی



- محل نصب : بالادست مبدل حرارتی
- فریم فلزی
- سوئیچ افت فشار (جهت اخطار دادن در هنگام افت بیش از حد فشار - کثیفی بیش از حد فیلتر)

فیلتر هوای تازه
(به صورت سفارشی)





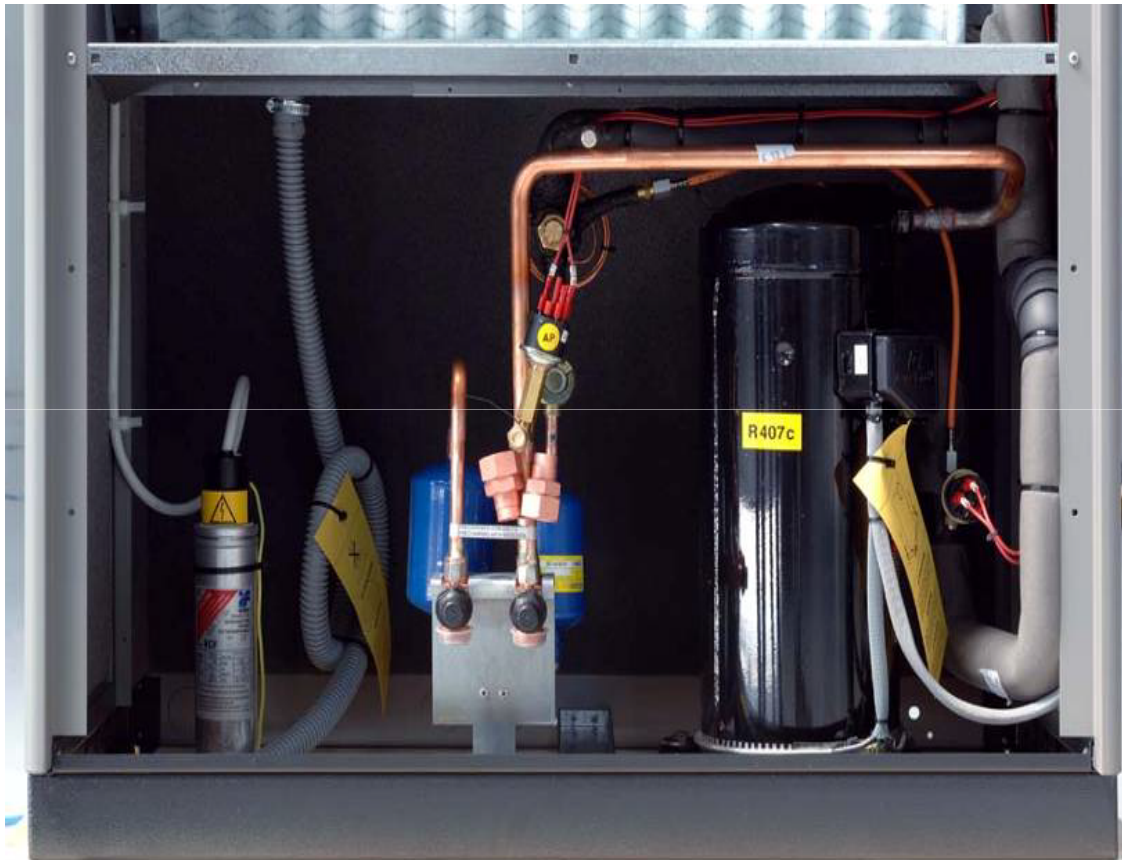
نوع DX (انبساط مستقیم) :

- هوا خنک (مدل S*A)
- آب خنک (مدل S*W)
- بالا زن / پایین زن SUA-SUW / SDW-SDW
- کمپرسور اسکرال
- فن سانتریوفوژ
- مبرد R407c (و یا R22 سفارشی)

انواع :

- C فقط سرمایش
- T سرد و گرم ، گرمایش با کویل الکتریکی
- D سرمایش به همراه رطوبت زن
- H سرد و گرم ، گرمایش با کویل الکتریکی به همراه رطوبت زن

نوع DX (انبساط مستقیم) :



اجزاء سیکل تبرید :

- کمپرسور اسکرال
- رسیور - receiver
- صافی رطوبت گیر (Filter Dryer)
- سائیت گلس - sight glass
- شیر انبساط ترموستاتیکی
- سوئیچ فشار بالا و فشار پایین

شیر انبساط الکترونیکی (EEV) :

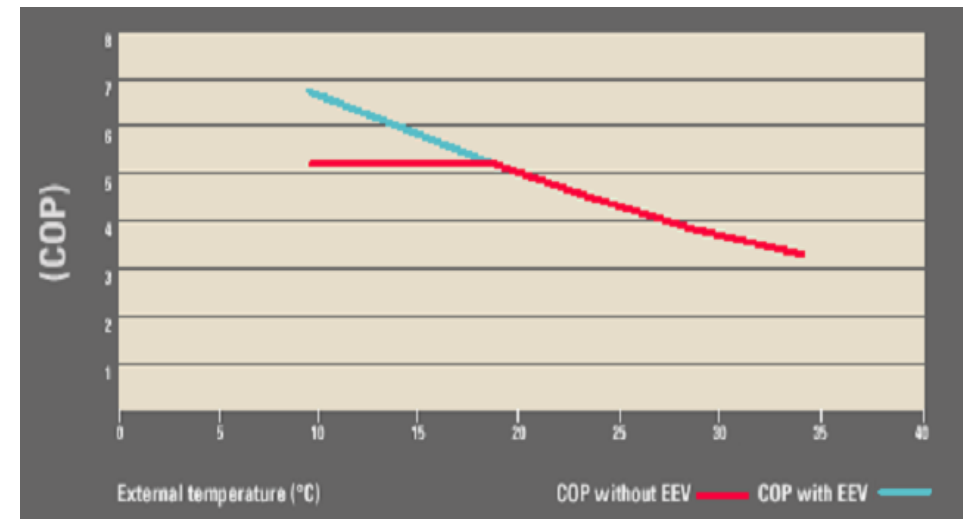
شیر انبساط الکترونیکی توسط ریزپردازنده ای که بر روی برد دستگاه نصب میشود کنترل میشود

این قطعه به همراه سنسورهای فشار و دما امکان کنترل بر تمامی اعمال و قطعات سیکل تبرید را فراهم میآورد که منجر به کارکرد دستگاه با راندمان بسیار بالا میشود

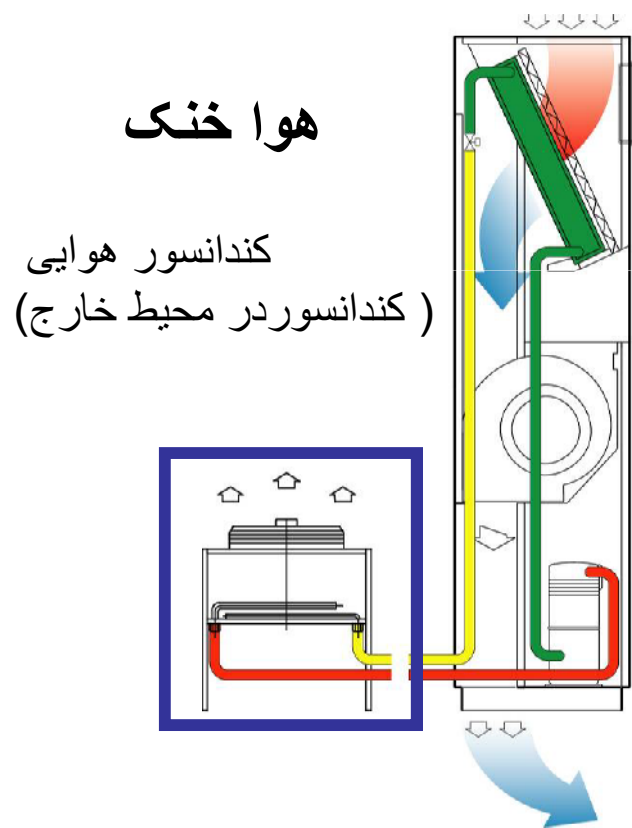


EEV

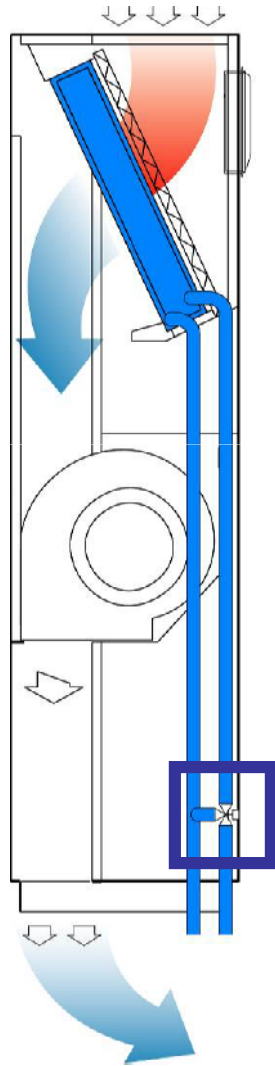
- گرمایش بیش از حد را بهبود میبخشد
- با دمای کندانس پایین تری کار میکند که موجب افزایش COP دستگاه میشود
- درجه حرارت کارکرد دستگاه را با دقت خاصی تنظیم میکند



نوع DX (انبساط مستقیم) :



مدل هواساز



▪ پایین زن (مدل SDC)

▪ بالا زن (مدل SUC)

▪ شیر تعدیل سه راهه (و یا دو راهه – مطابق سفارش)

▪ فن ساتریوفوژ

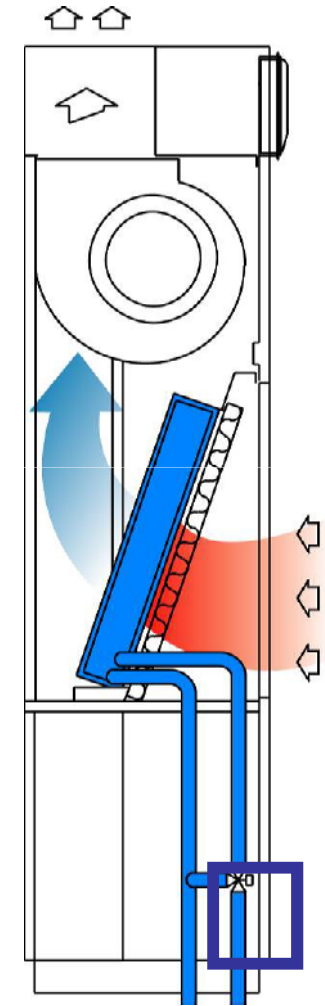
انواع :

▪ C فقط سرمایش

▪ T سرد و گرم ، گرمایش با کویل الکتریکی

▪ D سرمایش به همراه رطوبت زن

▪ H سرد و گرم ، گرمایش با کویل الکتریکی به همراه رطوبت زن



سیستم گرمایش مجدد الکتریکی :

- المنت فینهای آلومینیمی
- ترموستات ، جهت جلوگیری از گرمایش بیش از حد
- تا ظرفیت 6KW (بسته به نوع دستگاه) ، از نوع تک مرحله ای
- با ظرفیتهای بالاتر ، از نوع سه مرحله ای

سیستم گرمایش مجدد آب داغ (*)

سیستم گرمایش مجدد گاز مبرد داغ (*)

■ شیر تعدیل دورا هه

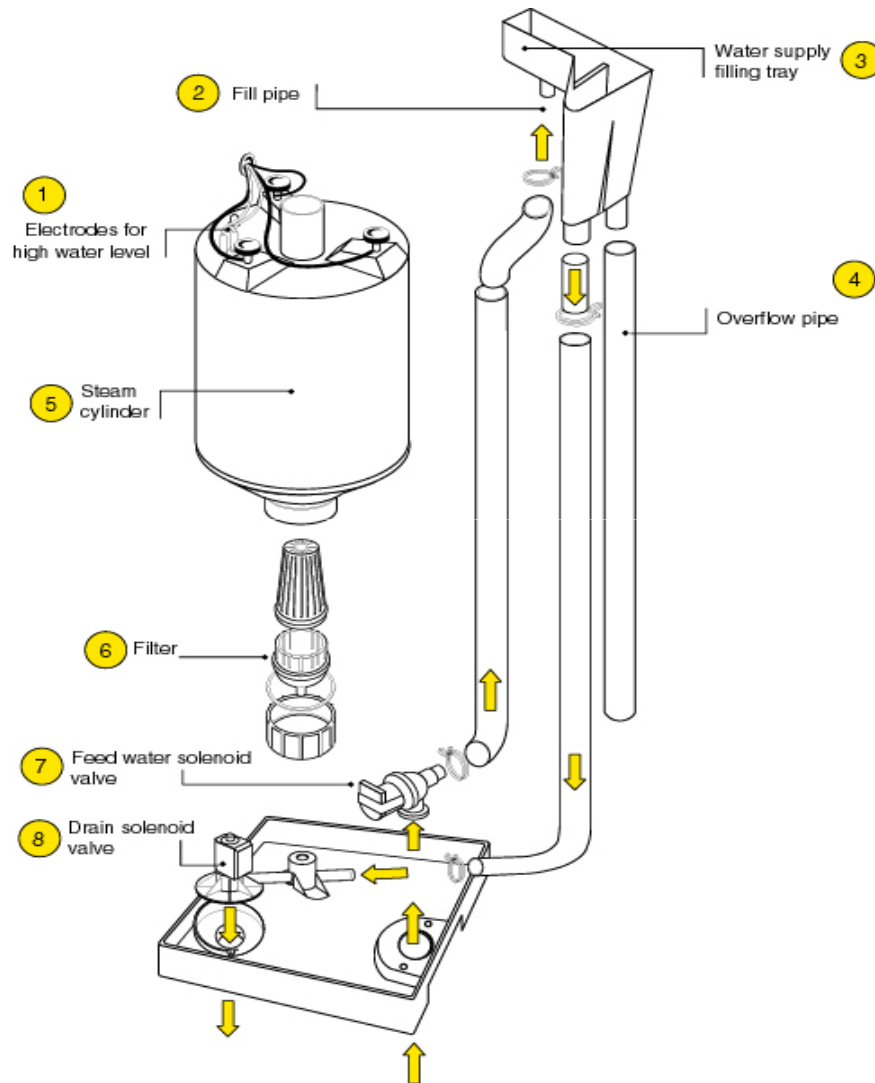
■ صرفه جویی در مصرف انرژی



- کویل یک ردیفه با لوله های مسی و فینهای آلومینیمی
- در پایین دست کویل سرمایشی

(*) که با گرمایش مجدد از نوع استاندارد (تک مرحله ای) نیز موجود میباشد

رطوبت زن (از نوع الکترودی)



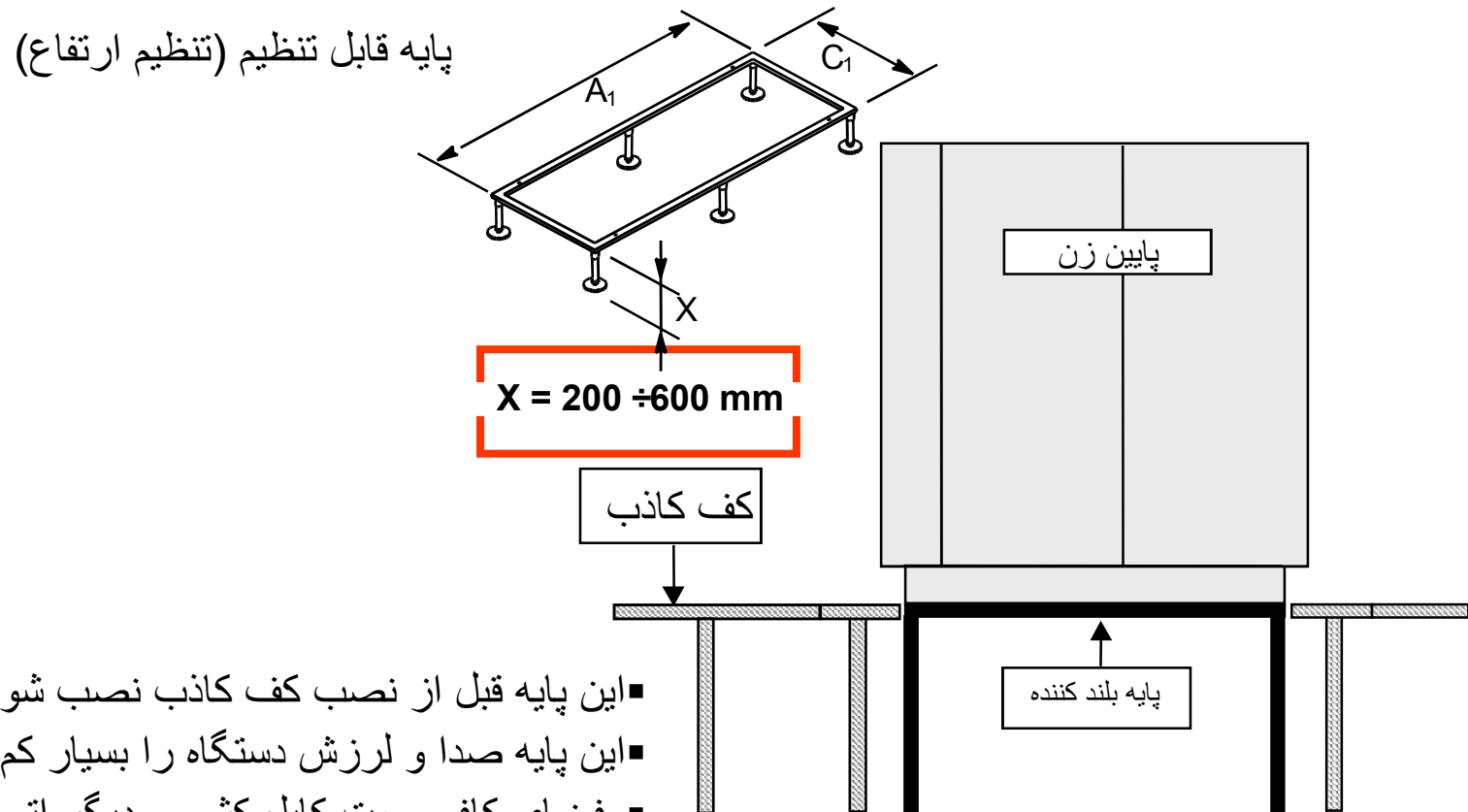
■ قابلیت تولید بخار با کیفیتهای گوناگون

■ سیستم کنترلی میزان شوری آب

■ میزان تولید (اسمی) بخار :

(با توجه به مدل) 2÷3 kg/h

قطعات جانبی که بصورت سفارشی موجود میباشد:



- این پایه قبل از نصب کف کاذب نصب شود
- این پایه صدا و لرزش دستگاہ را بسیار کم میکند
- فضای کافی جهت کابل کشی و دیگر اتصالات ایجاد میکند

قطعات جانبی که بصورت سفارشی موجود میباشد:

پایه جهت ایجاد فضا برای لوله کشی

محل دسترس؟ از عقب

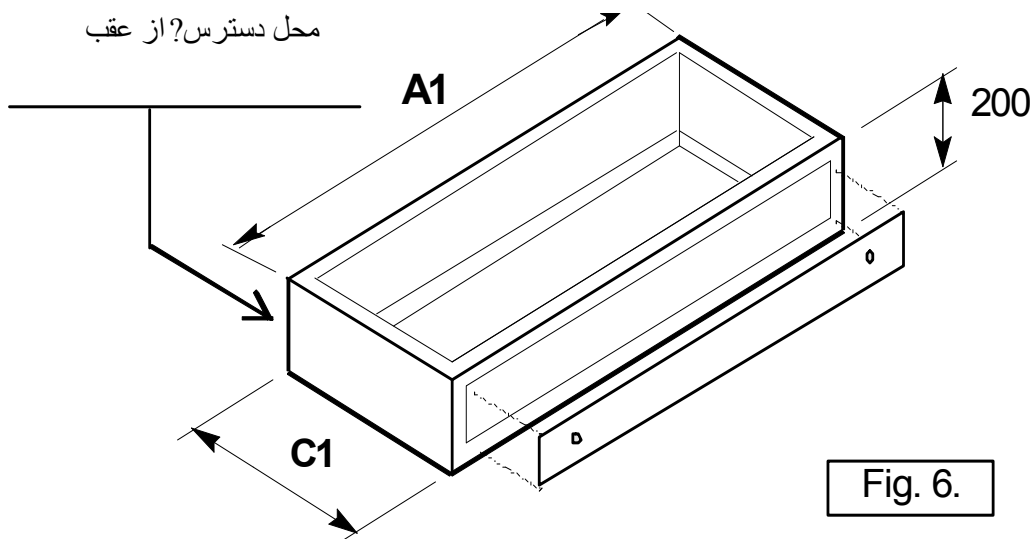
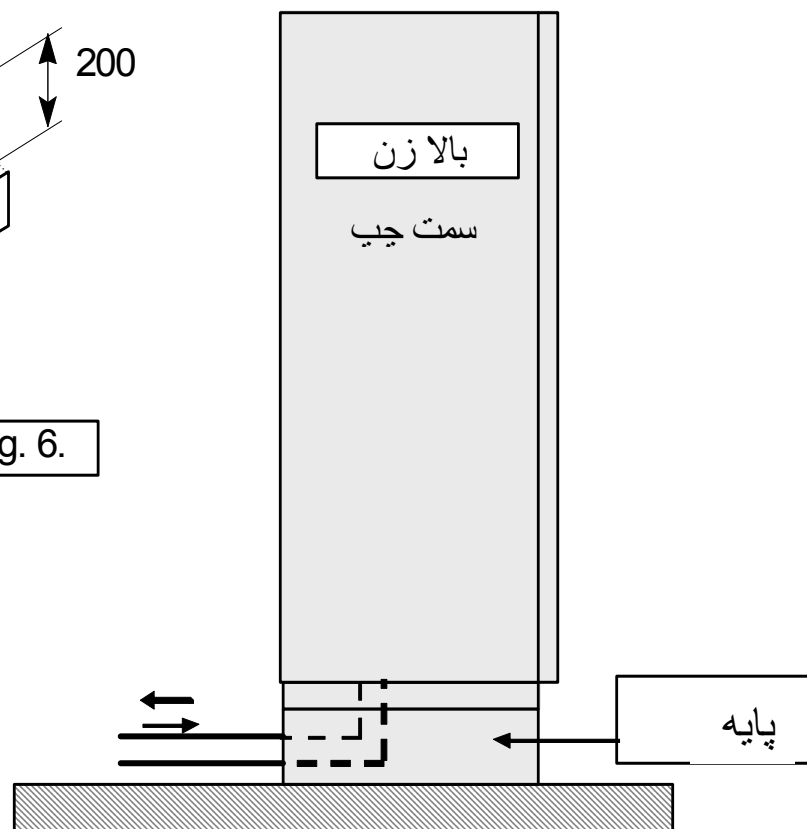


Fig. 6.

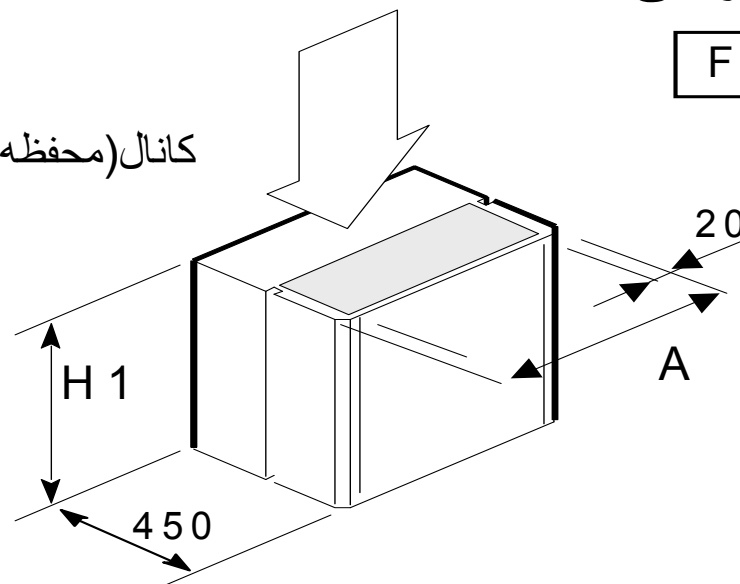
mm	SUC			
	0200	0250	0300 0400	0600
mm	SU.A-W-G			
	0151 0251	0331	0351	0501 0601
A1	550	700	850	1200
C1	450	450	450	450



قطعات جانبی که بصورت سفارشی موجود میباشد:

Fig. 9.

کانال (محفظه) برگشت دستگاه مدل SD



m m	SDC			
	0200	0250	0300 0400	0600
m m	SD.A-W-G			
	0151 0251	0331	0351	0501 0601
A	550	700	850	1200
H1	600 m m			

قطعات جانبی که بصورت سفارشی موجود میباشد:

کانال (محفظه) بالا زن دستگاه مدل SU

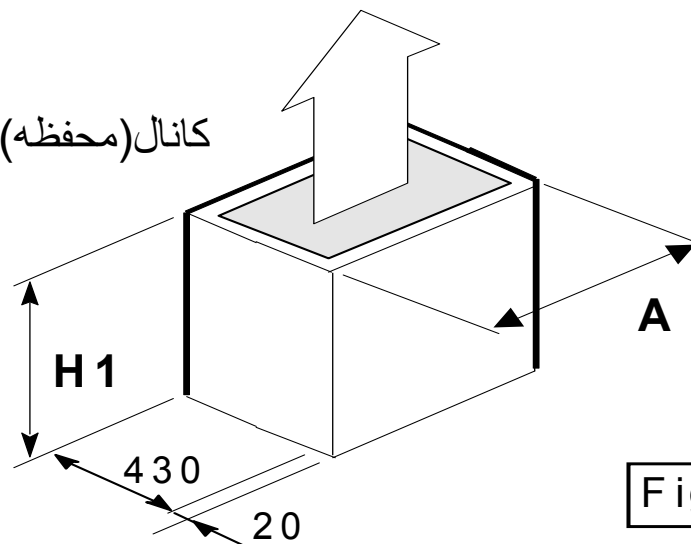
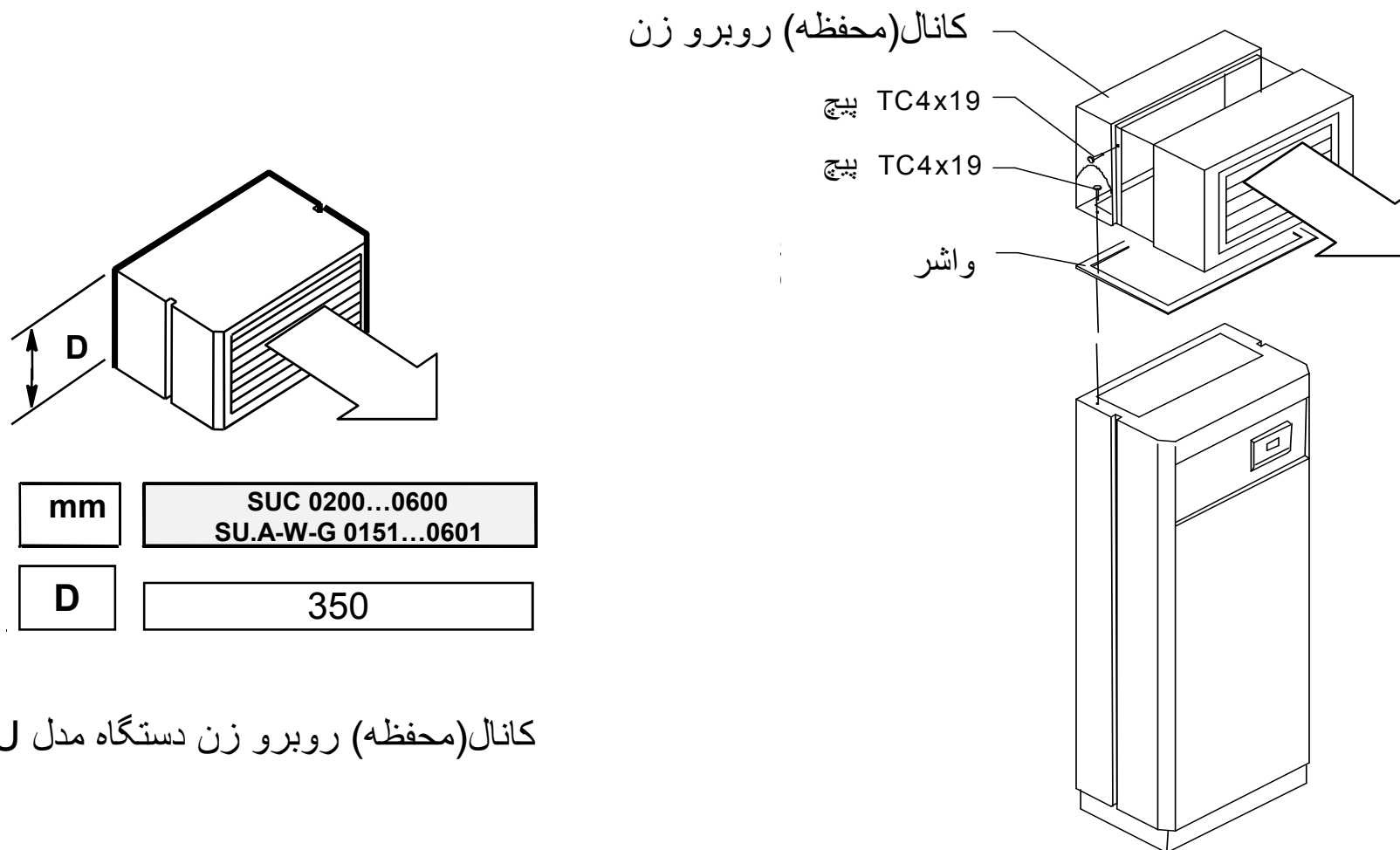


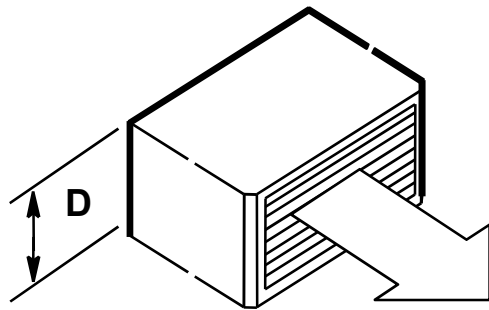
Fig. 10.a

m m	SUC			
	0200	0250	0300 0400	0600
m m	SU.A-W-G			
	0151 0251	0331	0351	0501 0601
A	550	700	850	1200
H1	600 m m			

قطعات جانبی که بصورت سفارشی موجود میباشد:

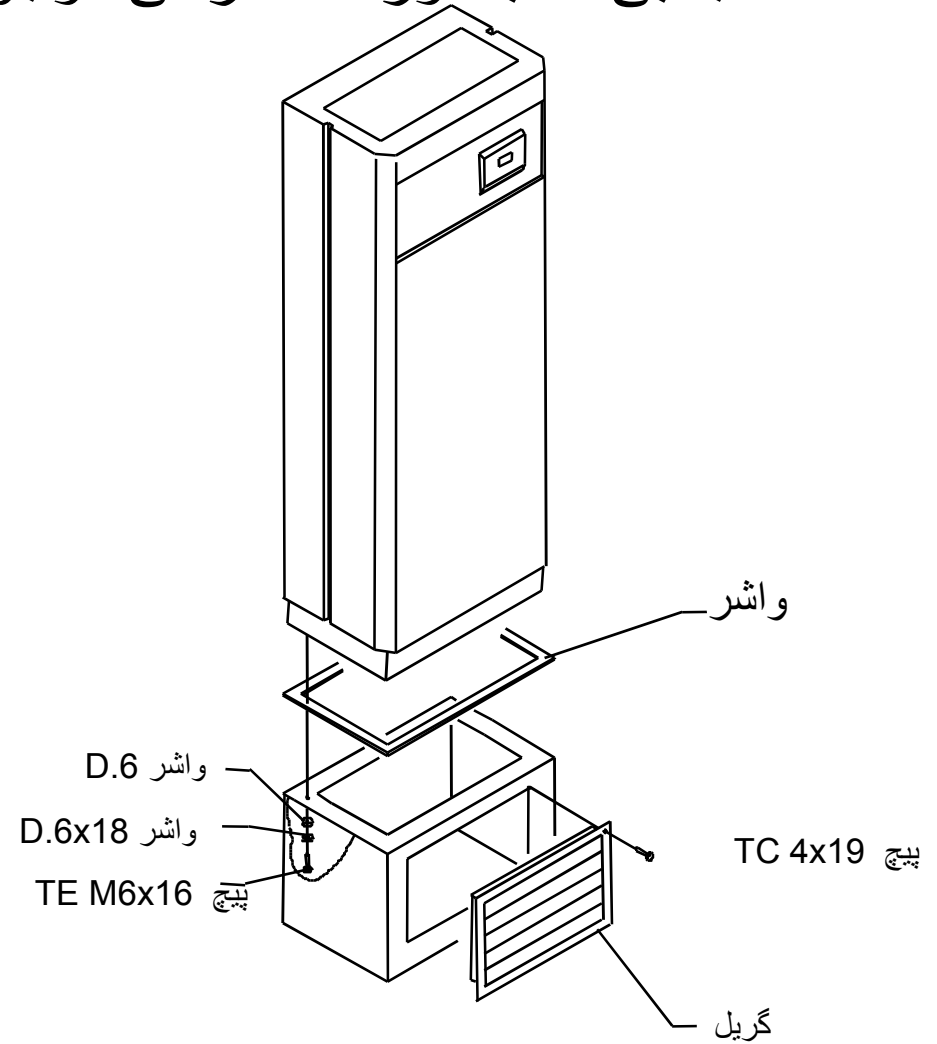


قطعات جانبی که بصورت سفارشی موجود میباشد:



mm	SDC 0200...0600 SD.A-W-G 0151...0601
D	350

کانال (محفظه) روبرو زن دستگاه مدل SD



پایان

